

熊本県地域で利用者数の多い健診機関はこちら

契約健診機関一覧は健保ホームページにてご覧いただけます。

TOPPANグループ健保 検索

健保ホームページが閲覧できない場合はTOPPANグループ健康保険組合03-3835-6709までご連絡ください。

都道府県	健診機関	健診機関コード	所在地	申込方法	電話番号	婦人科・オプション検査の有無			
						乳がんマンモ	子宮頸部細胞診	ピロリ菌	その他
熊本県	メディメッセ桜十字クリニック 桜十字予防医療センター	430046	熊本市中央区平成3丁目23番30号 サンリブシティくまなん3階	A	0570-550-182	●	●	●	●
	社会医療法人社団 高野会 大腸肛門病センター高野病院総合健診センター	430015	熊本市中央区大江3丁目2番55号	A	096-206-8188	●	●	●	●
	医療法人 起生会 表参道吉田病院	430014	熊本市中央区北千反畑町2-5	A	096-343-6167	●	●	●	
	医療法人 祐基会 帯山中央病院	430023	熊本市中央区帯山4-5-18	A	096-382-6111				
	一般財団法人 杏仁会 熊本内科病院	430056	熊本市中央区手取本町7-1	B	健診予約受付センターへ		●		●
	医療法人社団 一陽会 緒方消化器内科	430075	熊本市中央区通町23	B	健診予約受付センターへ		●		●
	公益財団法人 熊本県総合保健センター	430008	熊本市東区東町4-11-1	B	健診予約受付センターへ	●	●	●	●
	医療法人財団 聖十字会 西日本病院	430067	熊本市東区八反田3-20-1	A	096-380-0540	●	●	●	●
	医療法人 金澤会 青磁野リハビリテーション病院	430057	熊本市西区島崎2-22-15	A	096-312-1332	●	●	●	●
	夢眠ホスピタルくまもと	430012	熊本市南区御幸苗田2-15-6	A	096-378-0345				●
	医療法人 室原会 菊南病院	430072	熊本市北区鶴羽田3-1-53	A	096-344-1880		●	●	●
	地方独立行政法人 くまもと県北病院 健康管理センター	430030	玉名市玉名500番地	A	0968-73-6135	●		●	●
	本里内科医院	430059	玉名市大倉1574-4	B	健診予約受付センターへ				
	医療法人社団 荒尾クリニック	430027	荒尾市荒尾600-3	A	0968-63-1166				
医療法人 春水会 山鹿中央病院	430033	山鹿市山鹿1000	A	0968-43-6611		●	●	●	
福岡県	医療法人 福岡桜十字 桜十字博多駅前健診クリニック	400210	福岡市博多区博多駅前中央街8-1 JRJP博多ビル8F	A	092-791-1120	●	●	●	●
	医療法人社団 愛和会 古賀中央病院	400120	古賀市天神1-13-30	A	092-944-1551	●	●	●	●
	社会医療法人 水光会 宗像水光会総合病院 総合健診センター	400121	福津市日蔭野5丁目8番地の4	B	健診予約受付センターへ	●		●	●
大分県	おおいた健診センター	440003	大分市宮崎1415	A	097-569-2211	●	●	●	●
	三愛総合健診センター	440038	大分市大字市1213番地	A	097-542-6733	●	●	●	●
	一般財団法人 大分健康管理協会 大分総合健診センター	440011	別府市北石垣深町851	A	0120-947-734	●	●	●	●

申込方法A: 先に健診機関にお電話で予約後、WEB (<https://kenshin.happy1th.com/toppan/>) またはベネフィット・ワン健診予約受付センター (0800-8887-031) にて予約日時をご連絡ください。

申込方法B: WEB (<https://kenshin.happy1th.com/toppan/>) またはベネフィット・ワン健診予約受付センター (0800-8887-031) へ受診希望日をご連絡ください。

※スマートフォンの場合、中面の二次元コードでWEBサイトへアクセス可能です。

個人情報の取り扱いについて

ご本人の同意なく無断で個人情報を取得、利用又は提供をいたしません。利用についてご本人の同意を得た場合でも、特定された利用目的の達成に必要な範囲内でのみ使用し、また、ご本人が同意されない限り、第三者に提供することはありません。各種申込は、以下の事項に同意の上、お申込みください。

① お預かりした個人情報は、健診の予約の際に提携の健診機関等へ提出します。

② 健診機関等より取得したお申込者の健診結果データを含む個人情報をTOPPANグループ健康保険組合が委託契約する株式会社ベネフィット・ワンにて保持・管理する場合があります。

③ TOPPANグループ健康保険組合が、お申込者の健診結果データを含む個人情報を株式会社ベネフィット・ワンより取得し、保持・管理する場合があります。

④ 厚生労働省の定める「特定健康診査」項目の結果は、電子的標準様式に基づく電子データ等にて株式会社ベネフィット・ワンが回収し管理いたします。また、株式会社ベネフィット・ワンが委託契約するデータ入力会社にて精査等を行い、TOPPANグループ健康保険組合に発送いたします。

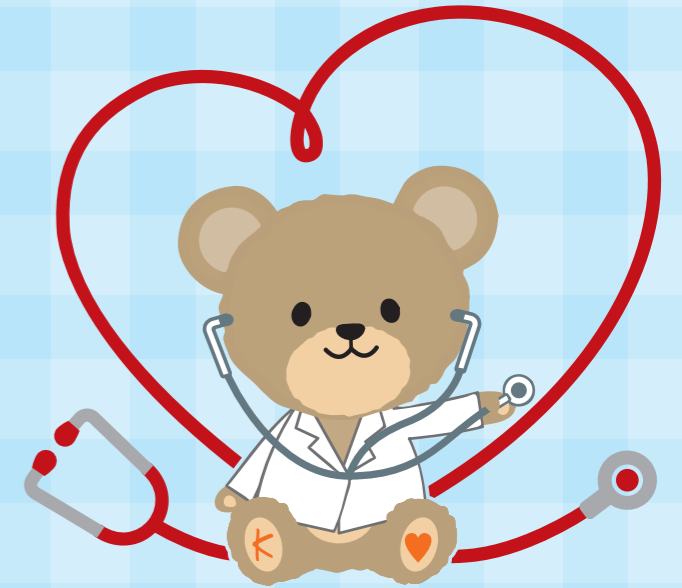
⑤ 皆様の健診結果はTOPPANグループ健康保険組合が取りまとめ、保健指導対象者の選定等に利用させていただきます。



健診はあなたと家族の未来を支えます

熊本県版

健康診断のご案内



受付期間

2025年5月7日(水)～2025年12月26日(金)

受診期間

2025年5月21日(水)～2026年2月27日(金)

対象者

35歳以上75歳以下の被扶養者・任意継続被保険者
※健診受診日に当健保組合にご加入の方 (2026年3月31日時点)

婦人科検診
無料

健保指定項目
費用
無料

35歳から
5歳刻みの年齢の方※
ピロリ菌検査
無料

※年度末年齢対象



Dai-ichi Life Group
発送元
TOPPANグループ健康保険組合

LINE 公式アカウント

被扶養者・任意継続被保険者を対象に、お近くの健診機関を探しやすいMAP検索機能や健保組合からのお知らせが届きます。二次元コードを読み取り、ぜひお試しください！



ごあいさつ

日頃から当健保組合の事業運営にご理解とご協力を賜り、厚くお礼申し上げます。

本年度もみなさまがより健康で充実した生活を過ごせるよう健康診断のご案内をお送りいたします。

昨年度も80%以上の方に受診いただきました。健康診断を毎年受診することで重症化リスクの軽減、体調の変化に気づきかけにもなりますので必ずご受診いただき、ご自身の疾病予防と早期発見、健康状態の改善にお役立てください。

TOPPANグループ健康保険組合 理事長 奥村 英雄

あなたの2024年度受診の健診機関

※健保組合指定の健診機関で受診された方のみ表示しております。

申込方法

ご希望の健診機関により申込方法が異なります

上記健診機関または裏面リストより健診機関をお選びください。

(健診機関は裏面のほか、健保ホームページに掲載しています)

※受診希望日の2週間前までにお手続きしてください。

申込方法 A

健診機関に直接電話して健診の予約(日時)を行ってください。

伝える内容

- ・TOPPANグループ健康保険組合の加入者
- ・代行機関は(株)ベネフィット・ワン
- ・コース名(ハビルス生活習慣病健診B2コース)
- ・保険証情報(氏名、記号番号等)
※記号番号の確認方法は健保ホームページをご確認ください。
- ・受診希望日
- ・ご希望のオプション検査(婦人科検査など)

健診を予約した医療機関・日時を、ベネフィット・ワン健診予約受付センターへ **WEB** サイトもしくは **お電話** にて連絡してください。

「予約確定メール」または「予約確定通知書」が届きます。

予約完了となります。

申込方法 B

ベネフィット・ワン健診予約受付センターへ **WEB** サイトもしくは **お電話** にて、ご希望の健診機関・日時を連絡してください。

健診機関への連絡は不要

「予約確定メール」または「予約確定通知書」が届きます。

予約完了となります。

ベネフィット・ワン 健診予約受付センター

WEB サイトもしくは お電話にて予約日時・受診希望日をご連絡ください
※保険証情報が必要になります。記号番号の確認方法は健保ホームページに掲載しております。
※お電話は混み合うことがありますので WEB サイトがおすすめです。



こちらのLINEページよりご希望の地区へお進みください。



WEB での健診申込みと予約日の確定連絡の場合

<https://kenshin.happy1th.com/toppan/>

※PCやスマートフォンから24時間いつでもアクセスできます

初めてご利用の方

「初回登録」より「本人認証項目」を入力し、続けて「お客様情報」を登録してください。仮登録後、メールが送信されますのでURLから本登録してください。

※昨年度までに初回登録済みの方は初回登録不要です。

※ピロリ菌検査対象年齢の場合、ピロリ菌オプションがない健診機関はWEBサイトでは表示されません。お電話でご連絡ください。

お電話 での健診申込みと予約日の確定連絡の場合

TOPPANグループ健康保険組合に加入している旨をお伝えください。

0800-8887-031

受付時間 平日・土曜日 10:00~18:00(年末年始休業)



健診内容

健康保険組合指定項目	診察	問診(服薬歴および喫煙歴を含む)、医師診察	
	身体測定	身長・体重・腹囲・BMI・視力・聴力	
	血圧測定	収縮期血圧/拡張期血圧	
	血液検査	脂質	中性脂肪・HDLコレステロール・LDLコレステロール ※1※2
		血糖	空腹時血糖またはヘモグロビンA1c ※3
		肝機能	AST(GOT)・ALT(GPT)・γ-GT(γ-GTP)・ALP
		血液一般	赤血球数・白血球数・血小板数・ヘモグロビン・ヘマトクリット・MCV・MCH・MCHC
尿検査	尿糖・尿蛋白・尿潜血		
腎機能	クレアチニン・尿酸		
その他	便潜血検査・胸部X線・心電図		

- ※1…中性脂肪検査の優先順位は、①空腹時中性脂肪(食後10時間以上)、②随時中性脂肪(食後10時間未満)となる。
- ※2…中性脂肪が400mg/dl以上又は食後採血の場合、LDLコレステロールに替えてnon-LDLコレステロールでも可。
- ※3…血糖検査の優先順位は、①空腹時血糖(食後10時間以上)、②ヘモグロビンA1c(食後時間は関係ない)、③随時血糖(食後3.5時間以上10時間未満)となる。

婦人科検診項目	乳がん検査	マンモグラフィ 乳房エコー	▶健康診断と同時に受診する場合、全額を健康保険組合が負担します。
	子宮がん検査	子宮頸部細胞診 (医師採取法)	
胃部検診項目	ピロリ菌検査	35歳より5年ごと実施 (年度末年齢35/40/45/ 50/55/60/65/70/75歳)	▶対象年齢の方は、健康診断と同時に受診する場合、全額を健康保険組合が負担します。
オプション項目	胃部X線検査などのその他オプション検査		▶全額受診者様のご負担となります。
詳細検査	眼底検査	眼底検査は医師の判断により実施されます。眼底検査をご自身にて希望される場合は、全額受診者様のご負担となります。	

※オプション項目は健診機関により内容や料金が異なります
※オプション項目のみでは受診いただけません



事後精算 (ご自宅の近隣に健康保険組合指定の健診機関がない場合やかかりつけ医で受診される場合)

健診機関は裏面のほか、健保ホームページに掲載しています。健保ホームページにも掲載されていない健診機関で受診を希望される場合は事後精算にて費用補助を行っています。ご希望の場合は下記申込先へ **健診をご予約される前にお申込みください**

●受付期間:2025年5月7日(水)~2025年12月26日(金)

申込先:(株)イーウェル健康サポートセンター TOPPANグループ健康保険組合に加入している旨と事後精算を利用したい旨をお伝えください。保険証情報が必要になります。記号番号の確認方法は健保ホームページに掲載しております。FAXでお申込み希望の場合は健保ホームページから申込書の印刷をお願いいたします。

●受診期間:2025年5月21日(水)~2026年2月27日(金)

事後精算利用のお申込み後、ご自身で健診機関を予約し期間内に受診してください。

●申請期限:2026年3月31日(火)までに必要書類をご提出ください
(補助金申請書、健診結果のコピー、領収証の原本)

〈補助条件〉●35歳以上75歳以下の被扶養者・任意継続被保険者の方(2026年3月31日の年齢を参照)

- 上記健診内容の健保指定項目をすべて全額自己負担にて受診している
- 上記期間中に申込みから申請まで行っている
- 健保指定項目の補助費用は上限14,300円(税込)

- ・婦人科検診は全額健保負担(マンモグラフィ、乳房エコー、子宮頸部細胞診)
- ・35歳から5年ごと(年度末年齢35/40/45/50/55/60/65/70/75歳)の方はピロリ菌検査全額健保負担
- ※上記に記載の無いオプション検査は補助対象外となります。あらかじめご了承ください。

健診受診費用と同時に申請してください



パート先等のお勤め先で健診を受けた方

パート先等で健診を受診したため、ご案内の健診を受診されない場合は2025年4月1日以降に受診された健診結果のコピーと問診票(健保ホームページに掲載)と一緒に右記の送付先へお送りください。

※お勤め先で受診した健診は、健保組合の事後精算補助対象となりません。

送付先 〒699-0203
島根県松江市玉湯町布志名767番地31
(株)イーウェル データ管理B係
2026年3月31日(火)必着

株式会社イーウェルにおける個人情報の取り扱いについて

手続きに際しご記入いただきました個人情報はご所属団体の指示のもと、お申込の健康支援サービス提供の目的(健康の保持・増進活動、健診受診勧奨、保健指導等を含む)に利用し、その利用目的の範囲内で提携の健診機関等の第三者へ提供させていただきます。
ここで取得した個人情報は、株式会社イーウェルホームページの「個人情報保護に関する基本方針」、「個人情報のお取り扱いについて」(<https://www.ewel.co.jp/privacy-policy/>)のほか、右記のとおり取り扱いますので、ご同意のうえ、お申し込みください。
個人情報に関する開示等及び苦情・ご相談は、株式会社イーウェル個人情報お問合せ窓口(E-mail: privacy@ewel.co.jp)までお願い致します。

＜お申込みの健康支援サービスご利用における個人情報の取扱い＞

- ①株式会社イーウェルは、健診の予約内容確認のため、お申込者の氏名、住所、電話番号、生年月日、メールアドレス、所属団体等を含む個人情報を健診機関に提供致します。
- ②株式会社イーウェルは、前記①の個人情報及び健診結果データを含むお申込者の全ての個人情報(以下総称して「当該個人情報」とします)を健診機関から取得致します。
- ③株式会社イーウェルは、当該個人情報を保持管理致します。
- ④株式会社イーウェルは、当該個人情報を所属団体に提供致します。
- ⑤株式会社イーウェルは、所属団体による健診データの分析・解析・管理のため当該個人情報を業務委託先に提供する場合があります。
- ⑥株式会社イーウェル又は所属団体は、特定保健指導のため当該個人情報を保健指導会社に提供する場合があります。