

愛知県で利用者数の多い健診機関はこちら

契約健診機関一覧は健保ホームページにてご覧いただけます。

TOPPANグループ健保 検索

健保ホームページが閲覧できない場合はTOPPANグループ健康保険組合03-3835-6709までご連絡ください。

愛知県	健診機関	健診機関コード	所在地	電話番号	婦人科オプション検査の有無		
					乳がんマンモエコー	子宮頸がん検診	ピロリ菌
名古屋市	社会医療法人大雄会 大雄会ルーセントクリニック	5733	西区牛島町6-1 名古屋ルーセントタワー3F	0800-500-1211	●	●	●
	医療法人慶和会 ひまわりクリニック	6647	西区則武新町3-8-20	052-571-0801	●	●	●
	医療法人鹿志会 エルスメディケア名古屋	6635	中区栄2-1-1 日土地名古屋ビル3F	052-737-6500	●	●	●
	医療法人順秀会 スカイル内科・スカイル健康管理センター	6293	中区栄3-4-5 栄(スカイル)ビル11F	052-734-2200	●	●	●
	医療法人松柏会 大名古屋ビルセントラルクリニック	1657	中村区名駅3-28-12 大名古屋ビルヂング 9F	052-821-0090	●	●	●
	医療法人尚仁会 名古屋ステーションクリニック	6402	中村区名駅4-6-17 名古屋ビルディング8F、9F、11F	052-551-6663	●	●	●
	一般財団法人 公衆保健協会	6223	中村区黄金通2-45-2	0120-927-953	●	●	●
	医療法人優々 くろかわ内科・健診クリニック	9127	北区元志賀町1-4-1	052-908-2141	●	●	●
	名古屋医師協同組合 名古屋臨床検査センター 附属診療所	5741	昭和区滝子町27-22	052-825-3807	●	●	●
	医療法人順秀会 メディカルパーク今池	8961	千種区今池1-8-8 今池ガスビル2F	052-734-2200	●	●	●
一宮市	医療法人山下病院健診センター	2118	中町1-3-5	0586-46-1520	●	●	●
北名古屋市	医療法人倫紀会 いぶき野クリニック	9257	熊之庄宮地10	0568-26-3600			●
豊橋市	医療法人青雲会 佐野医院	2036	松葉町3-10	0532-52-3906	●	●	●
瀬戸市	井上病院 健康管理センター	5750	川北町2-11	0561-76-2300	●	●	●
	一般社団法人瀬戸健康管理センター	5748	共栄通1-48	0561-82-6194	●	●	●
春日井市	医療法人徳洲会 名古屋徳洲会総合病院	1632	高蔵寺町北2-52	0568-51-8711	●	●	●
日進市	医療法人大医会 日進おどり病院 予防医学推進・研究センター	2078	折戸町西田面110	0561-73-3030	●	●	●
江南市	JA愛知厚生連 江南厚生病院	2121	高屋町大松原137	0587-51-3311	●	●	●
稲沢市	佳信会 尾張西クリニック	5756	平和町須ヶ谷馬橋712-3	0567-47-0088			●
あま市	医療法人佳信会 あすかクリニック	3303	七宝町沖之島西流36	052-449-1681			●
東海市	公立西知多総合病院	6286	中ノ池3-1-1	0562-33-9800	●	●	●

申込方法

先に健診機関にお電話で予約後、WEB (<https://www.kenpos.jp/>) もしくはFAX・郵送にて予約日時をご連絡ください。

※スマートフォンの場合、中面の二次元コードでWEBサイトへアクセス可能です。

株式会社イーウェルにおける個人情報の取り扱いについて

手続きに際しご記入いただきました個人情報は、ご所属団体の指示のもと、お申込の健康支援サービス提供の目的（健康の保持・増進活動、健診受診勧奨、保健指導等を含む）に利用し、その利用目的の範囲内で提携の健診機関等の第三者へ提供させていただきます。ここで取得した個人情報は、株式会社イーウェルホームページの「個人情報保護に関する基本方針」、「個人情報のお取り扱いについて」(<https://www.ewel.co.jp/privacy-policy/>)のほか、右記のとおり取り扱いますので、ご同意のうえ、お申し込みください。個人情報に関する開示等及び苦情・ご相談は、株式会社イーウェル個人情報お問合せ窓口(E-mail: privacy@ewel.co.jp)までお願い致します。

＜お申込みの健康支援サービスご利用における個人情報の取扱い＞

- ①株式会社イーウェルは、健診の予約内容確認のため、お申込者の氏名、住所、電話番号、生年月日、メールアドレス、所属団体等を含む個人情報を健診機関に提供致します。
- ②株式会社イーウェルは、前記①の個人情報及び健診結果データを含むお申込者の全ての個人情報（以下総称して「当該個人情報」とします）を健診機関から取得致します。
- ③株式会社イーウェルは、当該個人情報を保持管理致します。
- ④株式会社イーウェルは、当該個人情報を所属団体に提供致します。
- ⑤株式会社イーウェルは、所属団体による健診データの分析・解析・管理のため当該個人情報を業務委託先に提供する場合があります。
- ⑥株式会社イーウェル又は所属団体は、特定保健指導のため当該個人情報を保健指導会社に提供する場合があります。

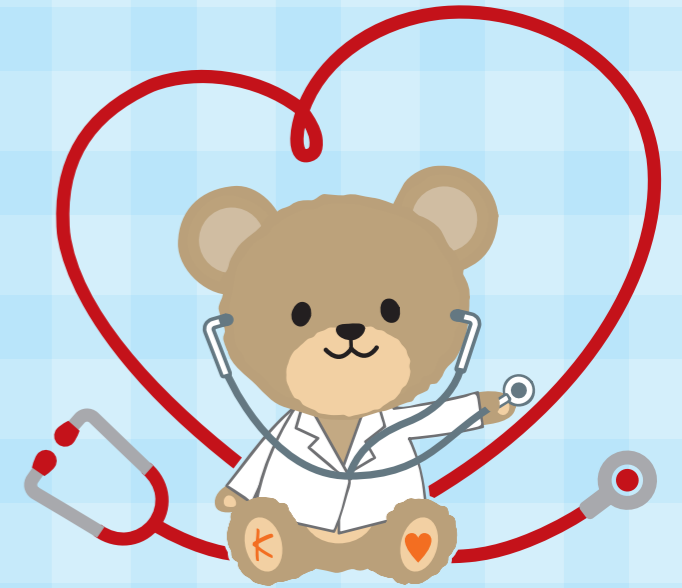


料金別納郵便

健診はあなたと家族の未来を支えます

愛知県版

健康診断のご案内



受付期間

2025年5月7日(水)～2025年12月26日(金)

受診期間

2025年5月21日(水)～2026年2月27日(金)

対象者

35歳以上75歳以下の被扶養者・任意継続被保険者
※健診受診日に当健保組合にご加入の方 (2026年3月31日時点)

婦人科検診
無料

健保指定項目
費用
無料

35歳から
5歳刻みの年齢の方※
ピロリ菌検査
無料

※年度末年齢対象

LINE 公式アカウント

被扶養者・任意継続被保険者を対象に、お近くの健診機関を探しやすいMAP検索機能や健保組合からのお知らせが届きます。二次元コードを読み取り、ぜひお試しください！



株式会社イーウェル
Ewel
発送元
TOPPANグループ健康保険組合
〒110-8560 東京都台東区台東1丁目5番1号

ごあいさつ

日頃から当健保組合の事業運営にご理解とご協力を賜り、厚くお礼申し上げます。

本年度もみなさまがより健康で充実した生活を過ごせるよう健康診断のご案内をお送りいたします。

昨年度も80%以上の方に受診いただきました。健康診断を毎年受診することで重症化リスクの軽減、体調の変化に気づききっかけにもなりますので必ずご受診いただき、ご自身の疾病予防と早期発見、健康状態の改善にお役立てください。

TOPPANグループ健康保険組合 理事長 奥村 英雄

あなたの2024年度受診の健診機関

※健保組合指定の健診機関で受診された方のみ表示しております。

申込方法

上記健診機関または裏面リストより健診機関をお選びください。(健診機関は裏面の他、健保ホームページに掲載しています)

※受診希望日の2週間前までにお手続きしてください。

健診機関に伝える内容

- ・TOPPANグループ健康保険組合の加入者
- ・代行機関は(株)イーウェル
- ・受診希望の日程
- ・コース名(イーウェル一般健診A1コース)
- ・オプション検査名
- ・ご自身の氏名・住所・連絡先

お申込みの流れ

先に健診機関に直接お電話いただき、受診日時を決めて予約してください。その後3日以内に必ず下記WEBサイトもしくは郵送・FAXにて予約日時と健診内容を(株)イーウェルへお知らせください。

※郵送・FAXの場合は健保ホームページより受診券発行依頼書をダウンロードいただき健診内容をお知らせください。

WEB申込み(パソコン/スマートフォン)

お申し込みは(株)イーウェルのWEBサイト「KENPOS」にてお申し込みください。

<https://www.kenpos.jp/>



※画像はイメージです。

初回登録には保険証情報が必要になります。記号番号の確認方法は健保ホームページに掲載しております。

こちらのLINEページよりご希望の地区へお進みください。仮登録後、メールが送信されますので、URLから本登録をしてください。

※昨年度までに初回登録済みの方は初回登録不要です。



ログインし「まだ健診のお申込み/手続きを行っていません」から申込手続きを行ってください。申し込みが完了すると1週間以内に「受診券発行完了メール」が送信されます。

PCの場合: 受診券(KENPOSから取得・印刷)もしくは受診券記載の予約番号が必要となります。

スマートフォンの場合: 受診券発行完了メールがそのまま当日必要となります。



健診に関するお問合せ

(株)イーウェル健康サポートセンター

TEL 0570-057091

【受付時間】9:30~17:30 【休業日】日曜・祝日・12/29~1/4

TOPPANグループ健康保険組合に加入している旨をお伝えください。保険証情報が必要になります。記号番号の確認方法は健保ホームページに掲載しております。左記番号がご利用いただけない場合は[050-3850-5750]をご利用ください。個人情報保護の観点から健康診断を受診されるご本人様がお問合せください。

健診内容

健康保険組合指定項目	診察	問診(服薬歴および喫煙歴を含む)、医師診察	
	身体測定	身長・体重・腹囲・BMI・視力・聴力	
	血圧測定	収縮期血圧/拡張期血圧	
	血液検査	脂質	中性脂肪・HDLコレステロール・LDLコレステロール ※1※2
		血糖	空腹時血糖またはヘモグロビンA1c ※3
		肝機能	AST(GOT)・ALT(GPT)・γ-GT(γ-GTP)・ALP
		血液一般	赤血球数・白血球数・血小板数・ヘモグロビン・ヘマトクリット・MCV・MCH・MCHC
	尿検査	尿糖・尿蛋白・尿潜血	
	腎機能	クレアチニン・尿酸	
	その他	便潜血検査・胸部X線・心電図	

- ※1…中性脂肪検査の優先順位は、①空腹時中性脂肪(食後10時間以上)、②随時中性脂肪(食後10時間未満)となる。
- ※2…中性脂肪が400mg/dl以上又は食後採血の場合、LDLコレステロールに替えてnon-LDLコレステロールでも可。
- ※3…血糖検査の優先順位は、①空腹時血糖(食後10時間以上)、②ヘモグロビンA1c(食後時間は関係ない)、③随時血糖(食後3.5時間以上10時間未満)となる。

婦人科検診項目	乳がん検査	マンモグラフィ 乳房エコー	▶健康診断と同時に受診する場合、全額を健康保険組合が負担します。
	子宮がん検査	子宮頸部細胞診 (医師採取法)	
胃部検診項目	ピロリ菌検査	35歳より5年ごと実施 (年度末年齢35/40/45/ 50/55/60/65/70/75歳)	▶対象年齢の方は、健康診断と同時に受診する場合、全額を健康保険組合が負担します。
オプション項目	胃部X線検査などのその他オプション検査		▶全額受診者様のご負担となります。
詳細検査	眼底検査	眼底検査は医師の判断により実施されます。眼底検査をご自身にて希望される場合は、全額受診者様のご負担となります。	

※オプション項目は健診機関により内容や料金が異なります
※オプション項目のみでは受診いただけません



事後精算(ご自宅の近隣に健康保険組合指定の健診機関がない場合やかかりつけ医で受診される場合)

健診機関は裏面のほか、健保ホームページに掲載しています。健保ホームページにも掲載されていない健診機関で受診を希望される場合は事後精算にて費用補助を行っています。ご希望の場合は下記申込先へ **健診をご予約される前にお申込みください**

●受付期間:2025年5月7日(水)~2025年12月26日(金)

申込先:(株)イーウェル健康サポートセンター TOPPANグループ健康保険組合に加入している旨と事後精算を利用したい旨をお伝えください。保険証情報が必要になります。記号番号の確認方法は健保ホームページに掲載しております。FAXでお申込み希望の場合は健保ホームページから申込書の印刷をお願いいたします。

●受診期間:2025年5月21日(水)~2026年2月27日(金)

事後精算利用のお申込み後、ご自身で健診機関を予約し期間内に受診してください。

●申請期限:2026年3月31日(火)までに必要書類をご提出ください
(補助金申請書、健診結果のコピー、領収証の原本)

〈補助条件〉●35歳以上75歳以下の被扶養者・任意継続被保険者の方(2026年3月31日の年齢を参照)

- 上記健診内容の健保指定項目をすべて全額自己負担にて受診している
- 上記期間中に申込みから申請まで行なっている
- 健保指定項目の補助費用は上限14,300円(税込)

- ・婦人科検診は全額健保負担(マンモグラフィ、乳房エコー、子宮頸部細胞診)
- ・35歳から5年ごと(年度末年齢35/40/45/50/55/60/65/70/75歳)の方はピロリ菌検査全額健保負担
- ※上記に記載の無いオプション検査は補助対象外となります。あらかじめご了承ください。

健診受診費用と同時に申請してください



パート先等のお勤め先で健診を受けた方

パート先等で健診を受診したため、ご案内の健診を受診されない場合は2025年4月1日以降に受診された健診結果のコピーと問診票(健保ホームページに掲載)と一緒に右記の送付先へお送りください。

※お勤め先で受診した健診は、健保組合の事後精算補助対象となりません。

送付先 〒699-0203
島根県松江市玉湯町布志名767番地31
(株)イーウェル データ管理B係
2026年3月31日(火) 必着

株式会社イーウェルにおける個人情報の取り扱いについて

手続きに際しご記入いただきました個人情報をご所属団体の指示のもと、お申込の健康支援サービス提供の目的(健康の保持・増進活動、健診受診勧奨、保健指導等を含む)に利用し、その利用目的の範囲内で提携の健診機関等の第三者へ提供させていただきます。ここで取得した個人情報は、株式会社イーウェルホームページの「個人情報保護に関する基本方針」、「個人情報のお取り扱いについて」(<https://www.ewel.co.jp/privacy-policy/>)のほか、右記のとおり取り扱いしますので、ご同意のうえ、お申し込みください。個人情報に関する開示等及び苦情・ご相談は、株式会社イーウェル個人情報お問合せ窓口(E-mail: privacy@ewel.co.jp)までお願い致します。

- ＜お申込みの健康支援サービスご利用における個人情報の取扱い＞
- 株式会社イーウェルは、健診の予約内容確認のため、お申込者の氏名、住所、電話番号、生年月日、メールアドレス、所属団体等を含む個人情報を健診機関に提供致します。
 - 株式会社イーウェルは、前記①の個人情報及び健診結果データを含むお申込者の全ての個人情報(以下総称して「当該個人情報」とします)を健診機関から取得致します。
 - 株式会社イーウェルは、当該個人情報を保持管理致します。
 - 株式会社イーウェルは、当該個人情報を所属団体に提供致します。
 - 株式会社イーウェルは、所属団体による健診データの分析・解析・管理のため当該個人情報を業務委託先に提供する場合があります。
 - 株式会社イーウェル又は所属団体は、特定保健指導のため当該個人情報を保健指導会社に提供する場合があります。